



LORENZO
PUGLISI
SPARKS OF A
BLACK FIRE

LORENZO
PUGLISI
**SPARKS OF A
BLACK FIRE**

LORENZO PUGLISI

SPARKS OF A BLACK FIRE

By Elisa Martinelli

ArtMooreHouse London
5th March - 4th May 2020

ArtmoorHouse
120 London Wall, London EC2Y 5ET
www.artmoorhouse.com
info@artmoorhouse.com
+44(0)7502211914



Event in collaboration with Cris Contini Contemporary



About the exhibition

I am honored to introduce this new exhibition of my work at *ArtMooreHouse London* as a natural prosecution of 'Shades of Shadow', the show which was held during last Frieze Art Week at The Crypt in King's Cross Saint Pancras Church. In perfect coherence with my pictorial path, the paintings go from a traditional and ancient place to the modern glass and steel setting of Moor House building, designed by Sir Norman Foster.

From tradition to modernity.

From darkness to light.

Lorenzo Puglisi

Sono onorato di presentare questa nuova esibizione del mio lavoro ad ArtMooreHouse London come la naturale prosecuzione di 'Shades of Shadow', la mostra tenutasi durante la scorsa Frieze Art Week alla Cripta della Chiesa di King's Cross St. Pancras. In perfetta coerenza con il mio percorso pittorico, i dipinti passano da un luogo tradizionale e antico all'atmosfera moderna in vetro e acciaio di Moore House, edificio progettato da Sir Norman Foster.

Dalla tradizione al modernità.

Dall'oscurità alla luce.

Lorenzo Puglisi

idEntity - Sparks of a Black Fire

works by: Lorenzo Puglisi

Curator: Elisa Martinelli

Puglisi's show at ArtMoorHouse is part of a series of exhibitions based on the concept of IDENTITY.

Defining one's identity can be challenging, and discovering a sense of self-reflection in our digitalised era can sometimes take a lifetime.

Identity is not confined to tangible characteristics but rather it is the way we perceive and express ourselves. It's the way we choose to cast light upon darkens revealing each time different fragments of our self. Factors that individuals are born with often play a role in defining one's identity. Nonetheless, being such a fluid concept, many of its aspects change in a constant flux throughout our physical and digital life. If on one hand our experiences and the places where we live largely contribute in shaping and re-shaping how we see ourselves, on the other hand our identity plays a vital role in how we take decisions by influencing all our choices from the way we interact with peers or why we adopt

certain fashions, to our attitudes towards ideologies and political beliefs.

Can art allow us to correct assumptions and express our identity?

Many artists use their work as an alchemical process of discovery or a way to explore and question ideas about identity. All the works on show take aspects of the contemporary experience and in the process of transforming an idea into a physical object, synthesise the artist response to this encounter with the world.

Lorenzo Puglisi isolates structural elements and, by allowing them emerge from the dark background, reveals just glimpses of his luminous figures in a sort of fragmented reconstruction of the real where the artist seems to express a process of identification through self determination. The artist is interested in producing a new iconography which, with references to great pieces of Art History from Leonardo da Vinci to Michelangelo and Caravaggio, questions

idEntity - Scintille di un Fuoco Nero

*Opere di Lorenzo Puglisi
Curatore Elisa Martinelli*

the construction the cultural reference they represent.

The visual experience is uniquely capable of engaging the passerby and in conjunction with the architectural space of Moor House Building creating a moment of visual stimulation and a happy distraction from the everyday.

La mostra di Puglisi presso ArtMoorHouse è parte di una serie di esposizioni basate sul concetto di IDENTITÀ.

Definire la propria identità può essere estremamente complicato e nell'era della digitalizzazione il processo introspettivo può impiegare anche tutta la vita.

L'identità non si limita a caratteristiche tangibili individuali, ma è il modo in cui noi percepiamo e esprimiamo noi stessi. È il modo in cui scegliamo di direzionare la luce nell'oscurità permettendo in questo modo che emergano frammenti del proprio io.

Le caratteristiche con cui nasciamo giocano un ruolo fondamentale nel definire la nostra identità, ciò nonostante l'identità personale rimane un concetto fluido ed in mutamento costante nel corso della nostra vita fisica e parallelamente anche in quella digitale. Se da una parte le nostre esperienze e l'ambiente circostante contribuiscono largamente a modellare e rimodellare l'immagine che abbiamo di noi stessi,

d'altra la nostra identità gioca un ruolo fondamentale nel modo in cui prendiamo le decisioni, influenzando enormemente tutte le nostre scelte. Vengono filtrati dal modo in cui noi ci percepiamo i nostri comportamenti sociali, i motivi per il quali aderiamo a modi e stili di vita o le nostre attitudini verso ideologie e convinzioni politiche.

Può l'arte permetterci di correggere questi presupposti e esprimere la nostra vera identità?

Molti artisti usano il loro lavoro come un processo alchemico di scoperta, un modo per porsi delle domande o per esplorare il concetto di identità.

Tutti i lavori in mostra riprendono aspetti dell'esperienza contemporanea e del processo di trasformazione di un'idea in un oggetto fisico, i quali sintetizzano la risposta dell'artista a questo incontro con il mondo.

Lorenzo Puglisi isola gli elementi strutturali che l'artista fa emergere dallo sfondo oscuro per svelare solo scorci

delle sue figure luminose, in una sorta di ricostruzione frammentata del reale, tanto che l'artista sembra esprimere un processo di identificazione attraverso l'autodeterminazione.

L'opera di Puglisi è indirizzata a produrre una nuova iconografia in cui, attraverso riferimenti ai grandi maestri della storia dell'arte, come Leonardo da Vinci fino a Michelangelo e a Caravaggio, mette in discussione la costruzione dell'opera d'arte e il riferimento culturale che essi rappresentano.

L'esperienza visiva è in grado di coinvolgere lo spettatore senza precedenti e, in unione con lo spazio architettonico di MoorHouse Building, crea un momento di stimolazione visiva che sfocia in una felice distrazione dal quotidiano.

About ArtMoorHouse



ArtMoorHouse is a unique platform for creating an unsurpassed synergy between creativity and business. Unlike any other gallery, ArtMoorHouse creates bespoke high profile exhibitions, relying on a strong network of dedicated professionals to connect artists and designers with people from the world of finance. ArtMoorHouse Projects organises yearly curated them based exhibitions programs, currently partnering with One Carter Lane Building, London - Cannon Place Building, London - The St. Botolph Building London - St. Peter Square, Manchester.

ArtMoorHouse è una piattaforma unica in grado di creare una sinergia insuperabile tra creatività e business. A differenza di qualsiasi altra galleria, ArtMoorHouse crea mostre di alto profilo su misura, basandosi su una forte rete di professionisti dedicati al fine di mettere in connessione artisti e designer con persone del mondo della finanza. ArtMoorHouse Projects organizza annualmente programmi espositivi curatoriali, attualmente in collaborazione con One Carter Lane Building, Londra - Cannon Place Building, Londra - The St. Botolph Building London - St. Peter Square, Manchester.

About Cris Contini Contemporary

Cris Contini Contemporary owns a unique structure as an international art gallery, offering an eclectic mix of styles and artworks that exemplifies its foremost dedication to the accessibility of art and the global communication that it inspires.

The deep passion for art of its founders Cristian Contini and Fulvio Granocchia gave life to an art gallery which aims of giving space to emerging and established artists and promoting them to a worldwide audience through an extensive private and public curated exhibition program - as the Tony Cragg's one at The Boboli Gardens of the Uffizi Museum in Florence - art fairs and printed publications.

With a new gallery in Brook's Mews in Mayfair, London, an upcoming opening in Milan and prestigious national and international collaborations, Cris Contini Contemporary is keeping expanding more and more reconfirming the great attention not only to new international

artistic trends, but also to their social and current appearance.

Great attention is also put into environmental and sustainable projects, bringing awareness about the pollution problem, and on artists like David Begbie, who uses only recycled steel mesh for his sculptures, and many others that use canvases produced with renewable sources.

Cris Contini Contemporary offers to collectors from all over the world the access to a multicultural portfolio of artists: from the great modern masters such as Pablo Picasso, Lucio Fontana, Andy Warhol and Robert Indiana, to the most popular contemporary artists, such as David Begbie, Endless, Teresa Emanuele, Antonio Freiles, Michelangelo Galliani, Ferruccio Gard, Renato Meneghetti, David Gioni Parra, Lorenzo Puglisi and many others, the gallery leads to the choice of the best proposals international art new enthusiasts and historical collectors.



Cris Contini Contemporary è una galleria d'arte internazionale con una struttura unica e un mix eclettico di opere e stili che ne rivela la dedizione all'accessibilità dell'arte e alla sua comunicazione a livello globale.

La profonda passione per l'arte dei suoi fondatori, Cristian Contini e Fulvio Granocchia, ha dato vita a una galleria che ha lo scopo di dare il giusto spazio sia ad artisti emergenti che affermati e promuoverli al pubblico mondiale attraverso un vasto programma di mostre curatoriali - come Tony Cragg's al Giardino di Boboli del Museo degli Uffizi di Firenze - fiere d'arte e pubblicazioni stampate.

Con una nuova galleria in Brook's Mews a Mayfair, Londra, una prossima apertura a Milano e prestigiose collaborazioni nazionali e internazionali, Cris Contini Contemporary si sta espandendo sempre di più confermando la grande attenzione non solo alle nuove tendenze artistiche internazionali, ma

anche al loro aspetto sociale e attuale. Grande attenzione viene anche rivolta ai progetti ambientali e sostenibili, portando consapevolezza sul problema dell'inquinamento, da artisti come David Begbie, che utilizza solo reti di acciaio riciclato per le sue sculture, e da molti altri che usano tele prodotte con fonti rinnovabili.

Cris Contini Contemporary offre ai collezionisti di tutto il mondo l'accesso a un portfolio diversificato di artisti: dai grandi maestri moderni come Pablo Picasso, Lucio Fontana, Andy Warhol e Robert Indiana, agli artisti contemporanei più famosi, come David Begbie, Endless, Teresa Emanuele, Antonio Freiles, Michelangelo Galliani, Ferruccio Gard, Renato Meneghetti, David Gioni Parra, Lorenzo Puglisi e molti altri, guidando la scelta di nuovi appassionati e collezionisti storici tra le migliori proposte d'arte internazionale.

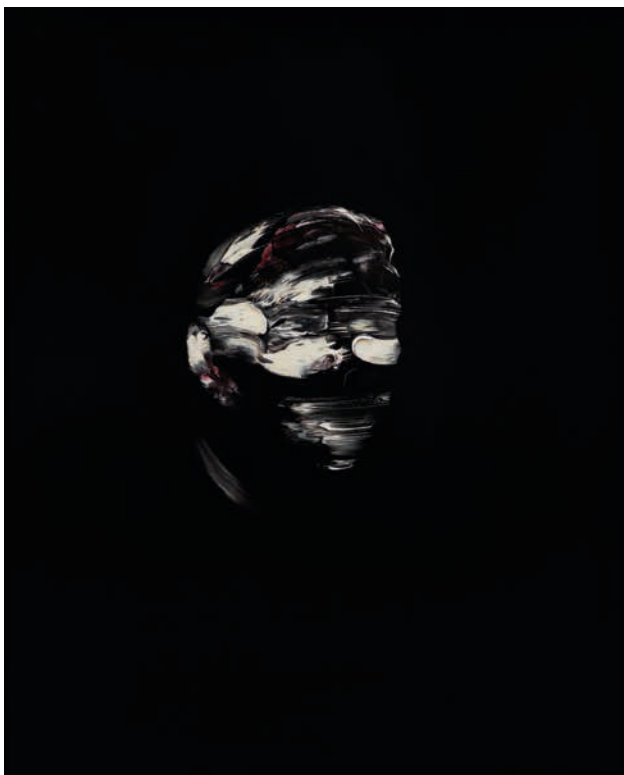


RITRATTO 070619, 2019

Oil on canvas

Cm. 200 x 150

In. 78,74 x 59,06



PORTRAIT 031118, 2018

Oil on wood panel

Cm. 55 x 45

In. 21,65 x 17,72

IL GRANDE SACRIFICIO, 2017

Oil on canvas

Cm. 108 x 258

In. 42,52 x 101,57









IL GRANDE SACRIFICIO (detail)



GIOVE ED IO, 2019

Oil on Board

Cm. 75 x 55

In. 29,5 x 21,6



LA MISERICORDIA, 2017

Oil on canvas

Cm. 70 x 60

In. 27,5 x 23,6



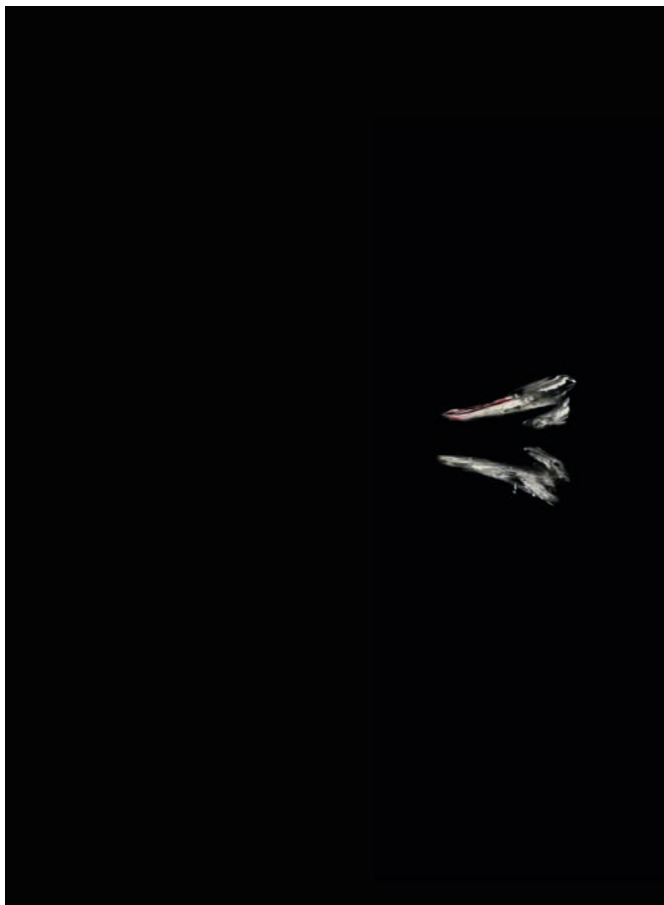
MATTEO E L'ANGELO, 2018

Oil on board
Cm. 207 x 157
In. 81,5 x 61,8

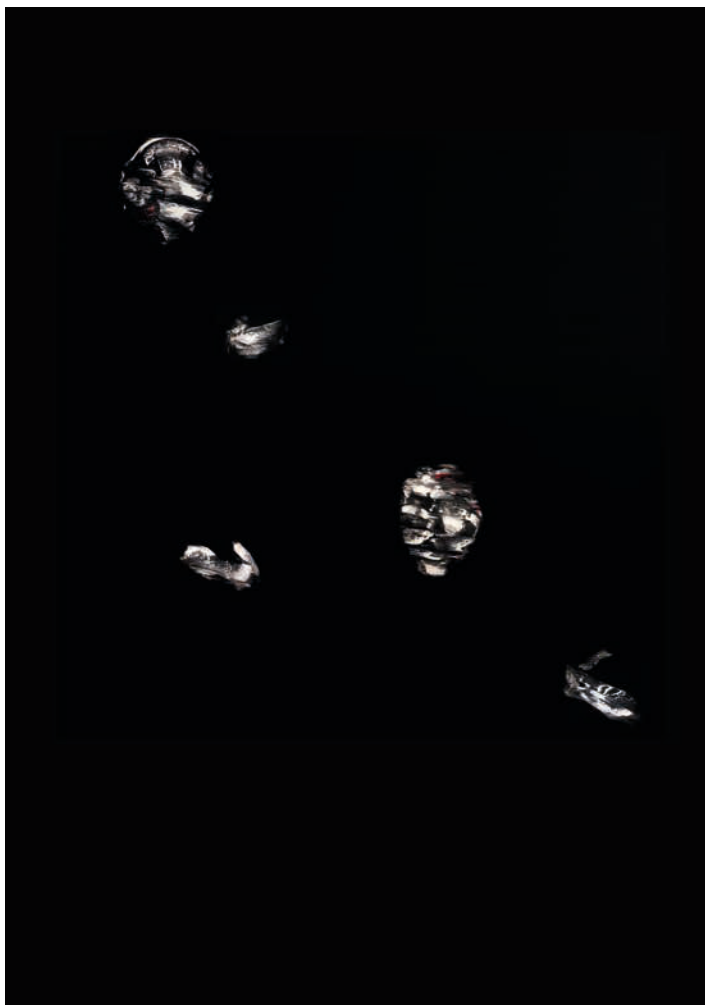


MATTEO E L'ANGELO (detail)

NARCISSUS, 2019
Oil on board
Cm. 219 x 116
In. 86,2 x 45,6







NELL'ORTO DEGLI ULIVI, 2019

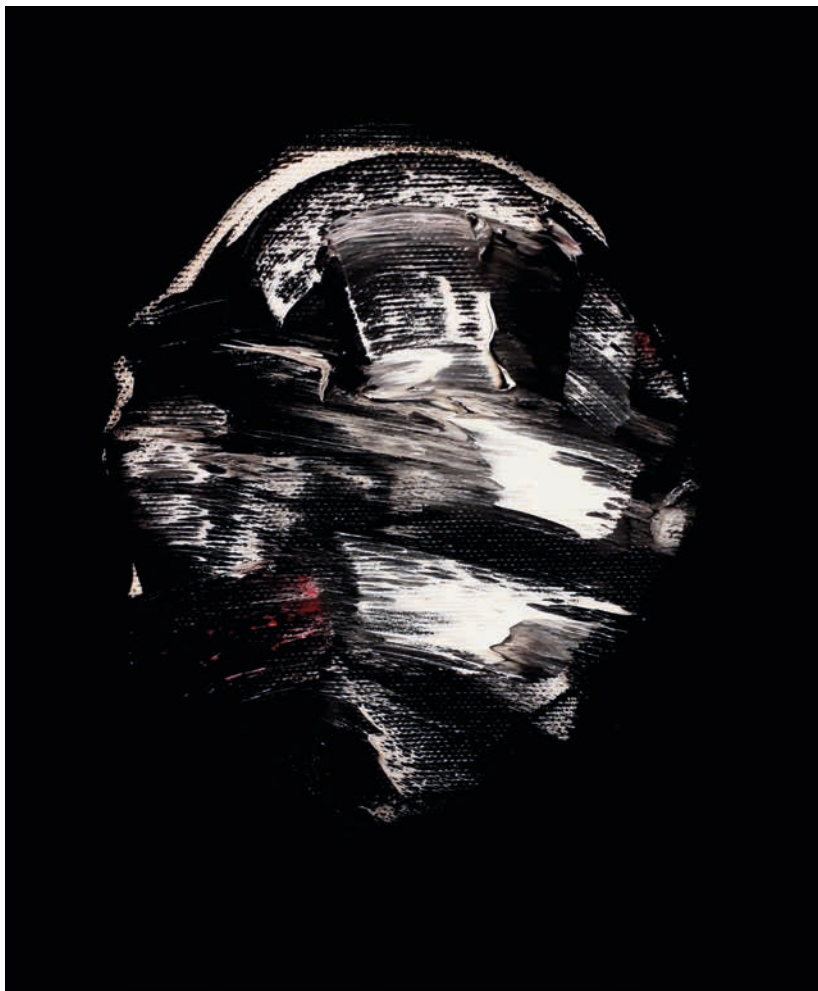
Oil on canvas

Cm. 150 x 100

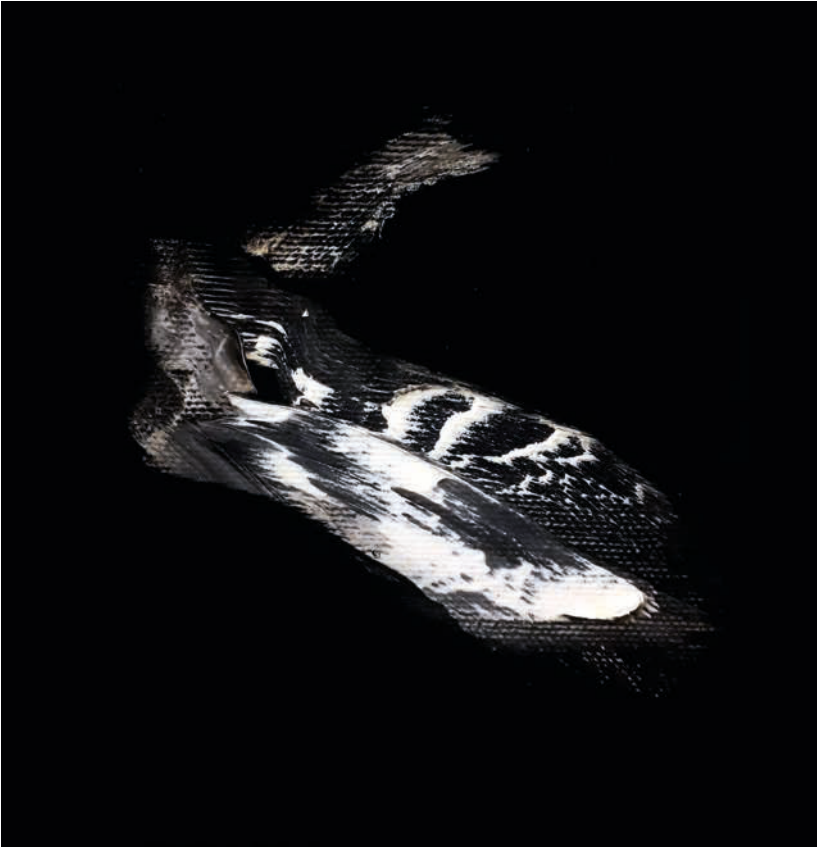
In. 59 x 39,4



NELL'ORTO DEGLI ULIVI (detail)



NELL'ORTO DEGLI ULIVI (detail)



NELL'ORTO DEGLI ULIVI (detail)

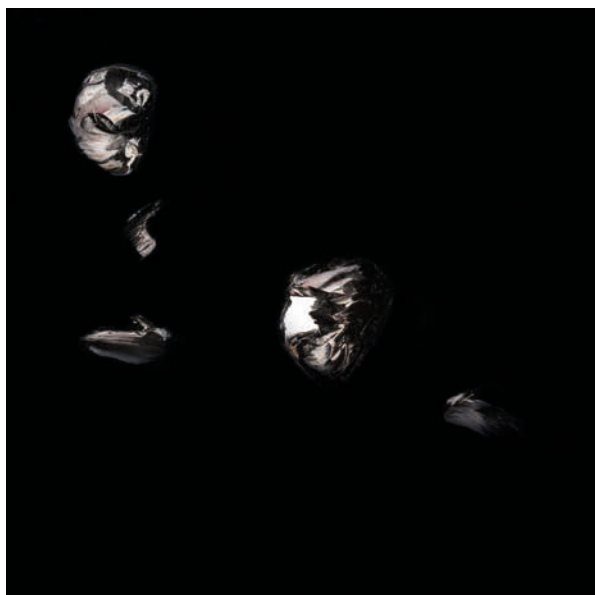


NELL'ORTO DEGLI ULIVI, 2019

Oil on panel
Cm. 130 x 100
In. 51,2 x 39,4



NELL'ORTO DEGLI ULIVI (detail)

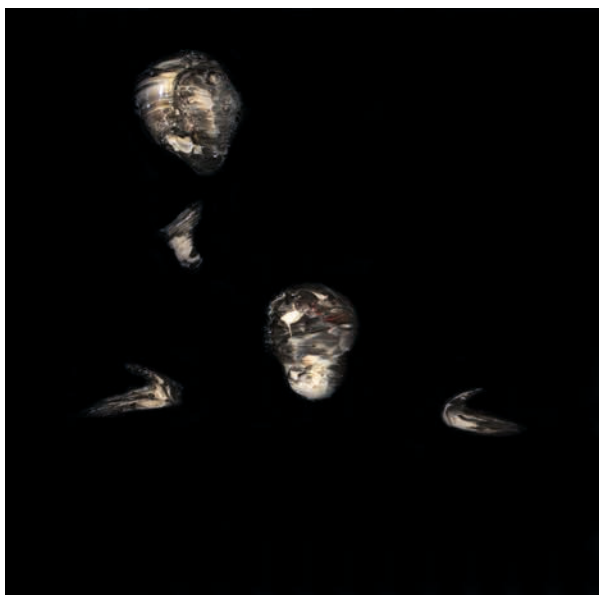


ON THE MOUNT OF OLIVES, 2018

Oil on panel

Cm. 22 x 22

In. 8,7 x 8,7



NELL'ORTO DEGLI ULIVI, 2018

Oil on panel

Cm. 22 x 22

In. 8,7 x 8,7



NARCISUSS, 2018
Oil on board
Cm. 108 x 95 x 5
In. 42,5 x 37,4 x 2



NELL'ORTO DEGLI ULIVI (ON THE MOUNT OF OLIVES), 2017

Oil on canvas

Cm. 57 x 57 x 8

In. 22,44 x 3,15

LORENZO PUGLISI

BIOGRAFIA / *BIOGRAPHY*

Born in Biella (Italy) in 1971, he lives and works in Bologna.

His work has been showed in many solo and group exhibitions in Italy and abroad, among them the MUDEC in Milan, the CAC La Traverse in Paris, the Pio Monte della Misericordia in Naples, The Historical Museum in Bremen, the Sacresty of Bramante in Milan, the Crypt Gallery of King's Cross St. Pancras Church in London.

In recent years his artistic research has focused on large canvases related to great masterpieces of the past, filtered by his iconography. Future projects will include an exhibition at the Latvian National Museum of Art in Riga in May 2020 in collaboration with the Uffizi Galleries in Florence.

Nato a Biella (Italia) nel 1971, vive e lavora a Bologna.

Il suo lavoro è stato esposto in numerose mostre personali e collettive in Italia e all'estero, tra cui il MUDEC di Milano, il CAC La Traverse di Parigi, il Pio Monte della Misericordia di Napoli, il Museo Storico di Brema, la Sacrestia del Bramante di Milano, la Crypt Gallery della King's Cross St. Pancras Church di Londra.

I progetti futuri includeranno una mostra al Museo Nazionale d'Arte della Lettonia a Riga nel maggio 2020 in collaborazione con le Gallerie degli Uffizi di Firenze.

SELECTED SOLO EXHIBITIONS

2019

Lorenzo Puglisi | *Popolo e Memoria*, Copernico Torino Garibaldi, curated by Luca Beatrice, Turin, Italy

Shades from the Shadow, The Crypt gallery in King's Cross, London, text by Michele Bonuomo London in collaboration with Cris Contini Contemporary gallery, London

Lorenzo Puglisi | *Il Grande Sacrificio*, Bramante's Sacristy, Church of Santa Maria delle Grazie, Milan

Lorenzo Puglisi | *Pitture di Luce e Tenebra*, Biffi Arte Gallery, Piacenza, Italy

Il Grande Sacrificio, Studio Guastalla Modern and Contemporary Art, Milan

2018

Lorenzo Puglisi per Mario Sironi: una sostituzione, Casa Boschi Di Stefano Museum curated by Maria Fratelli, Milan

Una discesa verso l'alto, Ipogeo Bacile, curated by Toti Carpentieri, Spongano / Lecce

Lorenzo Puglisi | *Scintille di un fuoco nero*, Labs Gallery, curated by Martina Cavallarin, Bologna

In a silent way, Studio Guastalla Modern and Contemporary Art, Milan

La Misericordia, with a poem by Davide Rondoni, Church of Santa Caterina, Bologna

2016

Lorenzo Puglisi | *L'ignoto che appare*, Il Milione Gallery, curated by Roberto Borghi, Milan

Lorenzo Puglisi | *New Paintings*, Galerie Sobering, curated by Mark Gisbourne, Paris

2014

Lorenzo Puglisi, essay by Bruno Corà, Museo del Territorio, Biella

Lorenzo Puglisi, Villa Cusani Tittoni, Desio/Milan, essay by Bruno Corà and Valentina Casacchia

2013

Dimenticare il tempo, Il Milione Gallery, curated by Valerio Dehò, Milan

Nero di fondo, Palazzo Monferrato, introduction by Alberto Zanchetta, Alessandria

2011

Presenze, Grossetti Contemporary Art, Milan

2009

Pitture, Obraz Gallery, curated by Emanuele Beluffi, Milan

2008

Lorenzo Puglisi, Piccola Galleria, essay by Valerio Dehò, Asolo

Portraits, Palazzo Berva, Cassano d'Adda, Milan

2005

07-06-05, Palazzo della Provincia, Biella

SELECTED GROUP EXHIBITIONS

2019

Looking for Monna Lisa, Palazzo del Broletto – Castello Visconteo, Pavia d
Preparing for Darkness, Vol. 4: True Romance, Kulhaus Berlin, Berlin

2018

Visions of Light and of Darkness (with Omar Galliani), Church of San Sisto Museum,
 curated by Maria Fratelli and Raffaella Resch, Milan

2017

Passion, Galerie im Park-The Historical Museum, curated by Uwe Goldenstein, Bremen
Nero su Nero: Da Fontana e Kounellis a Galliani, Villa Bardini, curated by Vera Agosti,
 Florence
La pelle dei pittori e il sangue dei poeti, Museo delle culture (MUDEC), Milan

2016

Caravaggio, la verità nel buio (with Omar Galliani), Coronation Chapel, Riso Museum,
 Palermo / Pio Monte della Misericordia church, Naples, curated by Raffaella Resch and
 Maria Savarese

2015

*Je me souvien: Mounir Fatmi, Jonathan Monk, Pierre Petit, Lorenzo Puglisi, Lawrence
 Weiner*, Centre d'Art Contemporain La Traverse, Paris
Acqua è, Expo Milan 2015, curated by Willy Montini, Venice

2014

Posterity is a Form of the Spectator, Galerie Sobering, Paris

2012

Lorenzo Puglisi: Zilli, l'Art de vivre, Palazzo Bagatti Valsecchi, Milan
Oltre l'attimo, Grossetti Contemporary Art, Milan

2011

1000+1000+1000, Palazzo Fava, Bologna

2007

Scenography for *La spia*, a drama by Giorgio Celli, Navile Theatre, Bologna

2005

L'arte e il silenzio, Oropa's Sanctuary, Biella

SELECTED MONOGRAPHS AND CATALOGUES

Lorenzo puglisi, essay by Mark Gisbourne, Hatje Cantz, Berlin. (2019)

Lorenzo Puglisi, essay by Luca Beatrice, Prearo editore, Milan. (2019)

La Luce oltre il Nero, essay by Toti Carpentieri, Manfredi Edizioni, Cesena. (2019)

Il Grande Sacrificio, essay by Giovanni Gazzaneo, Manfredi Edizioni, Cesena. (2019)

Exhibition catalogue of *Il Grande Sacrificio*, Bramante's Sacristy, Church of Santa Maria delle Grazie, Milan. (2019)

Lorenzo Puglisi 15/18, essay by Valerio Dehò, Prearo Editore, Milan. (2018)

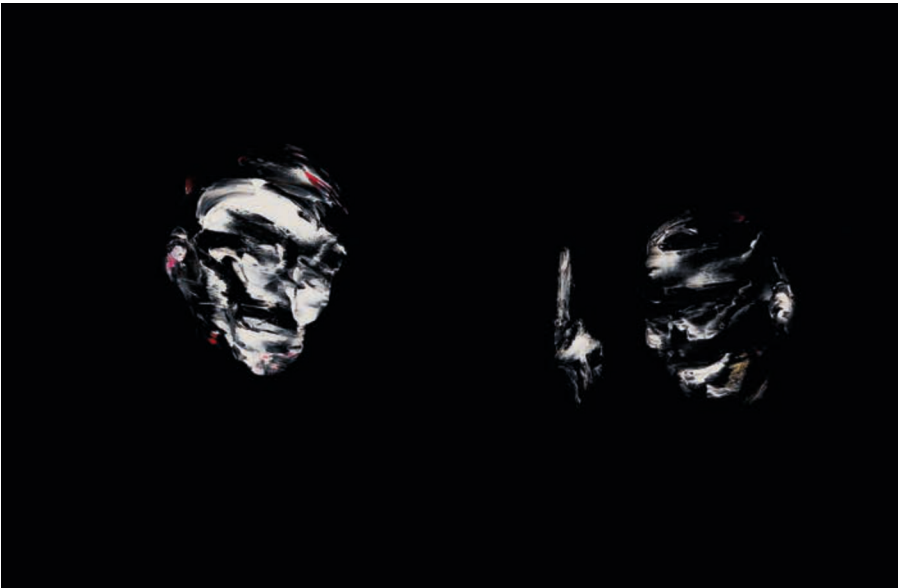
Exhibition catalogue of *Caravaggio, la verità nel buio*, essay by Mark Gisbourne, Coronation Chapel, Riso Museum, Palermo - Pio Monte della Misericordia church, Naples. (2016/2017)

Exhibition catalogue of *Lorenzo Puglisi: New Paintings*, essay by Mark Gisbourne, Sobering Gallery, Paris. (2016)

Exhibition catalogue of *Lorenzo Puglisi*, essay by Bruno Corà, Museo del Territorio, Biella. (2014)

Dimenticare il tempo, Bollettino of Il Milione Gallery, Milan. (2013)





CRIS CONTINI CONTEMPORARY

15-16 Brook's Mews, W1K 4DS, London, UK

T. +44 (0)20 3972 9001

info@criscontinicontemporary.com

www.criscontinicontemporary.com



#criscontinicontemporary
@criscontinicontemporary